

Y DELYN

Cwmpas yr offeryn

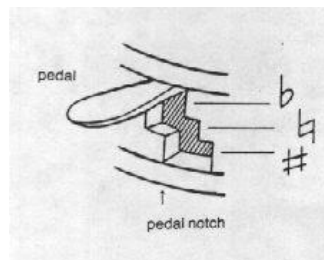
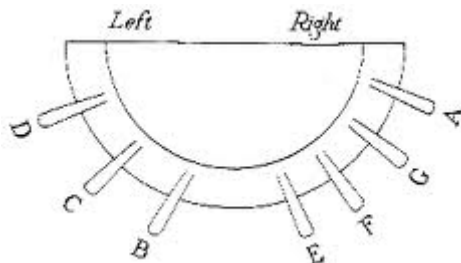


©Bart

Lenoir

System Pedal

Mae yn saith pedal, un am bod nodyn o'r raddfa, ac mae gan bob pedal dri safle, un yr un ar gyfer meddalnod, naturiol a llonnod – dyma sut mae'r delyn yn cyflawni cyweirnodau a hapnodau gwahanol. O ganlyniad, mae graddfa gromatig yn anymarferol iawn i'r delyn! Ceisiwch osgoi gofyn i'r telynor symud pedalaau sydd **ar yr un ochr o'r delyn** yr un pryd.



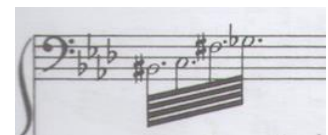
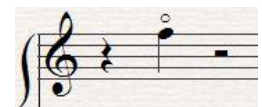
Gosodiad

Mae cerddoriaeth y delyn yn edrych yn union fel cerddoriaeth i'r piano, ond mae angen **osgoi'r** canlynol:

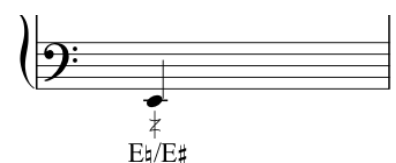
- Y dwylo yn chwarae ar ddau begwn cyferbyniol yr offeryn ar yr un adeg
- Gormod o neidio o gwmpas rhwng wythfedau
- Cordiau neu batrymau pum nodyn (mae telynorion ond yn defnyddio PEDWAR bys i chwarae, nid pump fel pianydd)
- Chwarae'n isel iawn gyda'r ddwy law

Syniadau

- **Harmonigau** – yn swnio wythfed yn uwch na'r nodiant, ac yn creu effaith a sain hudol
- **Bisbigliando** – wedi ei nodi fel 'tremolo' gyda'r telynor yn chwarae'r un tannau trosodd a throsodd - yn creu effaith disglair.
- **Glissando** – sleidio'r bys ar hyd y tannau. Gallwch hefyd ofyn i'r telynor ddefnyddio ewin bysedd neu 'plectrum' i greu effaith wrthgyferbyniol.
- **Effaith offer taro** - gall y telynor ddefnyddio corff y delyn fel drwm gan ddefnyddio gwahanol rannau o'r dwylo i greu seiniau gwahanol.
- **Lithriad Pedal** -mae'r telynor yn symud y pedal tra mae'r tant yn dirgrynu - hyn yn creu effaith o lithro.
- **'Buzz' Pedal** – y telynor yn dal y pedal rhwng dau safle fel bod y tant yn creu 'buzz' yn erbyn y mecanwaith (ond yn gweithio ar nodau isel)



D \sharp - D \sharp C \sharp - C \flat - C \flat



E \sharp /E \sharp