

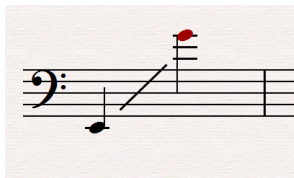
Bas Dwbl

Mae nodiant ar gyfer y Bas Dwbl yn arferol yng nghleff y bas, ond mae pob nodyn yn swnio wythawd yn is na'r hyn a nodir. **O ganlyniad bydd pob un o'r isod yn swnio wythfed yn is!**

Tannau agored y Bas Dwbl:



Cwmpawd arferol y Bas Dwbl:



Cwmpawd ymestynol y Bas Dwbl



Mae nodau isaf y cwmpawd ymestynol ond yn bosibl os oes gan yr offerynnwr estyniad C, fel y mae gan offerynnwr yr 'Hermes Experiment'. Mae estyniad C yn caniatáu i'r offerynnwr ddefnyddio nodau sydd hyd at drydedd yn is na'r tant agored (C, C#, D, D#). **Prin** dylai'r defnydd o'r nodau hyn fod, a chofiwch hefyd fod cerddoriaeth gyflym iawn ar yr estyniad yn heriol iawn!

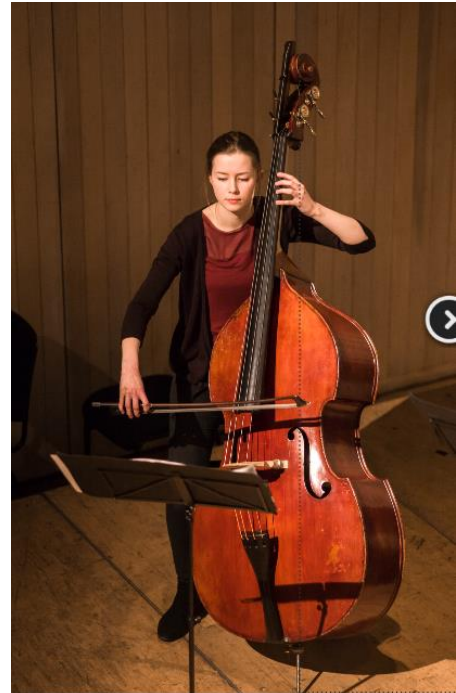
Mae cwmpawd uchaf y Bas Dwbl (o G uchaf y cwmpawd arferol i D uchaf y cwmpawd ymestynol) yn golygu defnyddio safle'r bawd.

Technegau Bwa:

legato - chwarae nodau'n llyfn. Defnyddiwch lithriadau i ddangos nodau y dylid eu chwarae ar un bwa.



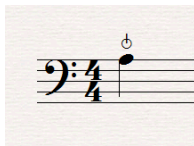
staccato – chwarae nodau yn fyr, ac wedi eu gwahanu



Pizzicato – (*pizz*) chwarae’r tannau gyda’r bysedd yn hytrach na’r bwa. Ysgrifennwch *arco* (hynny yw ‘gyda’r bwa’) pan fydd angen dychwelyd i ddefnyddio’r bwa.

Technegau ymestynnol

Snap pizz/Bartok pizz - nodyn sy’n cael ei dynnu mor galed nes ei fod yn ‘slapio’ yn erbyn pren bwrdd y bysedd (gweler isod sut i’w nodi). Mae hyn yn effaith gref iawn ar y Bas Dwbl, a rhaid osgoi ei or-ddefnyddio!



Glissando - sleidio bysedd y llaw chwith i fyny ac i lawr tant i greu effaith llithro a sain fel seiren (ysgrifennwch ‘*gliss*’ neu defnyddiwch linell syth i gysylltu pen pob nodyn). Gellir cyfuno hyn gyda harmonigau naturiol (‘harmonic gliss.’).

Sul ponticello – chwarae’n agos at bont bren yr offeryn i greu sain crafu neu effaith fel iâ (ysgrifennwch ‘*sul pont*’, ac yna ‘*ord.*’ i ddangos pryd i ddychwelyd i chwarae’n naturiol wedi’r effaith)

Sul tasto – chwarae dros fwrdd y bysedd i greu sain dawel a meddal iawn (ysgrifennwch ‘*sul tasto*’, ac yna ‘*ord.*’ i ddangos pryd i ddychwelyd i chwarae’n naturiol wedi’r effaith)

Tremolo - chwarae’r bwa’n gyflym iawn i greu effaith sy’n crynu ac ysgwyd. Defnyddiwch nodiant fel isod os ydych am gael tremolo.

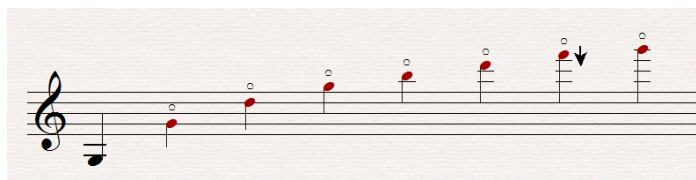


Con sordino - chwarae gyda mudydd dros y bont: hyn yn creu effaith ychydig mwy distaw a phell. Ysgrifennwch ‘*con sord.*’ i gael hyn, ac yna ‘*senza sord.*’ pan mae’n amser i gymryd y mudydd i ffwrdd.

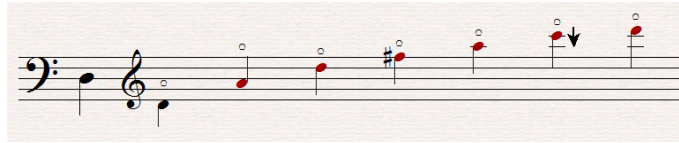
Col legno - chwarae nodau yn rhythmig gydag ochr pren y bwa. Ysgrifennwch ‘*col legno*’ os am gael hyn, ac yna ‘*ord.*’ i ddychwelyd i’r ffordd naturiol o chwarae.

Harmonigau naturiol: gellir creu’r nodau hyn drwy gyffwrdd tant yn ysgafn mewn manau penodol. Mae hyn yn cynhyrchu nodau naturiol o’r gyfres harmonig, felly dim ond nodau o draw penodol sy’n gweithio ar bob tant. Mae’r diagramau isod yn dangos nodau harmonig naturiol pob tant, a sut i’w nodi drwy roi cylch bach uwchben y nodyn:

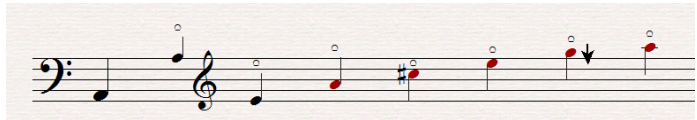
Harmonigau naturiol ar dant G



Harmonigau naturiol ar dant D



Harmonigau naturiol ar dant A



Harmonigau naturiol ar dant E

